

Köln Ehrenfeld

Ehrenfeld ist Stadtbezirk 4 der Stadt Köln und umfasst die sechs Stadtteile Bocklemünd/Mengenich, Ossendorf, Vogelsang, Bickendorf, Ehrenfeld und Neuhrenfeld.



Legende

- Spielplatz
- Sportfläche für:**
 - Fußball
 - Basketball
 - Tischtennis
 - Slackline
 - mit Spielplatz
- Skaten
- Klettern
- Schwimmbad
- gute Fahrradstrecke
- Museum
- Theater
- Kino
- Musik
- Wetterpiz
- Fortanlage
- Krankenhaus
- Lesen
- Treffpunkt
- Grundschule
- Bahnhof
- Polizei/Feuerwehr
- Beratung
- Minigolf
- Anzeigen
- KVB
- Alte Wursterei
- Köln Bäder
- Kölner Spielesircus
- Kölner Künstler Theater

Lieblingsorte

In den kleinen Texten rund um den Stadtplan erzählen dir Karla Känguru und Karlichen, an welchen Orten sie besonders gern unterwegs sind. Findest du alle Fahnen mit Karlas Lieblingsorten im Plan?

Wo ist deine Kita? Wo wohnst du? Wo ist dein Lieblingsort in deinem Viertel? Zeichne oder klebe doch deine eigenen wichtigen Orte in den Plan ein.



Street Art

Die Ehrenfelder Wände sind oft richtige Kunstwerke. Nirgendwo in der Stadt findest du so viele großflächige Murals und Graffitis wie hier. Mach doch mal eine eigene Street-Art-Tour durchs Viertel und fotografiere die Kunstwerke, die dir am besten gefallen.



Linie: 3, 4, 13, 141, 142, 143
Haltestelle: Venloer Straße/Gürtel

BÜZE Ehrenfeld

Im Bürgerzentrum Ehrenfeld (BÜZE) gibt es viele tolle Angebote für Kinder und Familien - vom Flohmarkt über Ferienaktionen bis hin zum Jugendtreff und zur Hausaufgabenhilfe. Gleich neben dem BÜZE befindet sich der Leo-Amann-Park mit einem kleinen Spielplatz und viel Platz zum Rennen und Toben.

Linie: 3, 4
Haltestelle: Leyendeckerstraße

Spielplatz Glasstraße

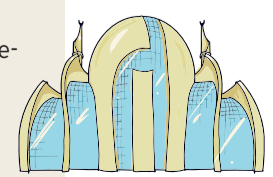
Der Spielplatz in der Glasstraße ist einer unserer Lieblingsspielplätze in Köln. Er ist riesengroß, mit vielen alten Bäumen und tollen Spielgeräten. Es gibt zum Beispiel eine Kletterspinne, eine Wackelbrücke, eine Drehscheibe, eine Seilbahn und noch vieles mehr ... sogar eine Toilette!

Linie: 3, 4, 13, 141, 142, 143
Haltestelle: Venloer Straße/Gürtel

Linie: 5, 142
Haltestelle: Liebigstraße

Moschee

Die Moschee ist das Gebetshaus der Menschen muslimischen Glaubens. Die Gläubigen treffen sich in einer wundervoll verzierten, großen Halle, die du dir bei einer Führung oder am Tag der offenen Moschee unbedingt einmal anschauen solltest. Da die Moschee nicht nur ein Gebetshaus, sondern auch ein Gemeindezentrum ist, gibt es hier zusätzlich Bildungs-, Sport- und Kulturangebote.



Linie: 3, 4
Haltestelle: Piusstraße

Butzweilerhof

Vor mehr als 100 Jahren wurde in Köln-Ossendorf der erste Flugplatz Kölns eröffnet. Geflogen wird hier heute nicht mehr, aber ein Teil des alten Rollfelds und einige der alten Flughafengebäude stehen unter Denkmalschutz und du kannst sie dir anschauen. Heute gibt es hier das Michael-Schumacher-Museum in der Motorworld und einen tollen Spielplatz mit einem eigenen Flugzeug.

Linie: 5, 127
Haltestelle: Alter Flughafen Butzweilerhof

Salatschüssel

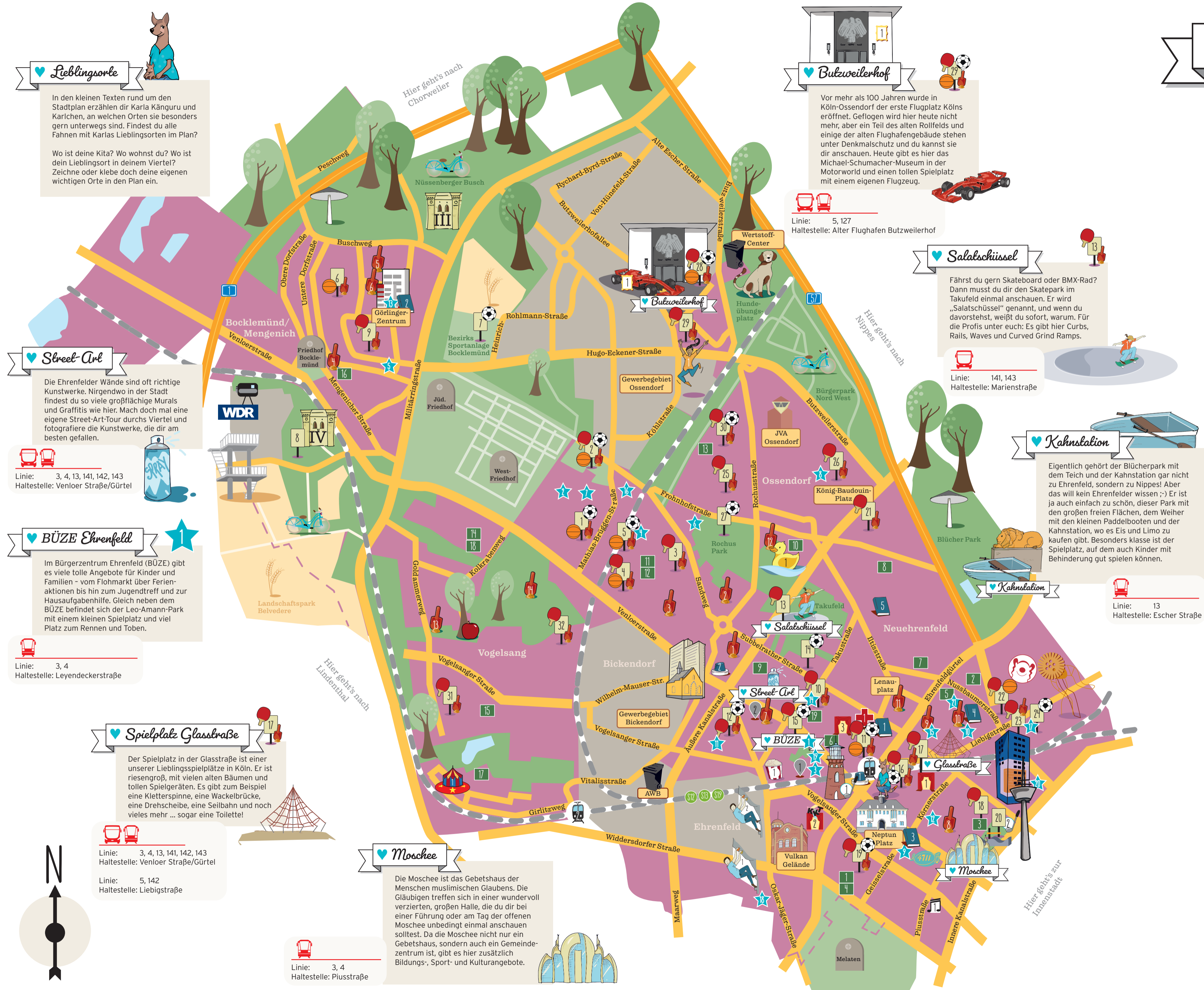
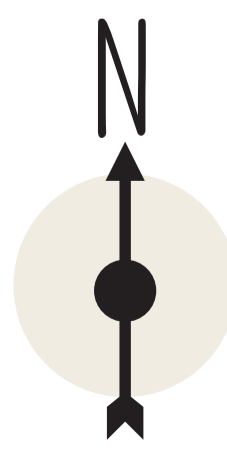
Fährst du gern Skateboard oder BMX-Rad? Dann musst du dir den Skatepark im Takufeld einmal anschauen. Er wird „Salatschüssel“ genannt, und wenn du davorstehst, weißt du sofort, warum. Für die Profis unter euch: Es gibt hier Curbs, Rails, Waves und Curved Grind Ramps.

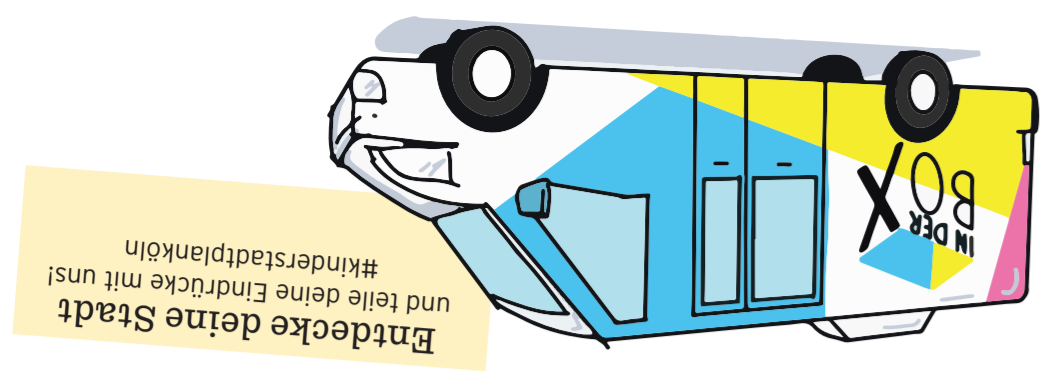
Linie: 141, 143
Haltestelle: Marienstraße

Kahnstation

Eigentlich gehört der Blücherpark mit dem Teich und der Kahnstation gar nicht zu Ehrenfeld, sondern zu Nippes! Aber das will kein Ehrenfelder wissen :-). Er ist ja auch einfach zu schön, dieser Park mit den großen freien Flächen, dem Weiher mit den kleinen Paddelbooten und der Kahnstation, wo es Eis und Limo zu kaufen gibt. Besonders klasse ist der Spielplatz, auf dem auch Kinder mit Behinderung gut spielen können.

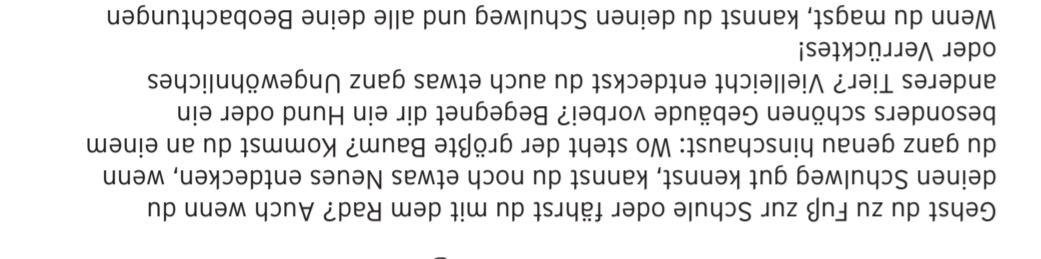
Linie: 13
Haltestelle: Escher Straße





Entdecke deine Stadt und teile deine Eindrücke mit uns! #kinderstadtplan köln

Hast du ein Handy mit Fotofunktion oder eine Digitalkamera? Dann geh doch mal auf Foto-safari in deiner Nachbarschaft! Du kannst dich auf die Suche nach Farben und Formen machen oder verschiedene Blätter, Steine oder Fahr-radklänge fotografieren. Bestimmt hast du noch mehr Ideen für deine Fotosafari! Versuche auch, Fotos mit einem ungewöhnlichen Blickwinkel oder Ausschnitt zu machen, indem du beim Fotografieren in die Hocke gehst, dich auf eine Bank stellst oder ganz nah an dein Objekt heranzoomst.



Mein Schulweg

Mach mit! Kreative Ideen

Entdecke deine Stadt!

Köln Ehrenfeld

Dieser Plan ist Teil einer Stadtplanreihe für Kinder. Die Stadt KÖLN und das Familienstadtmagazin KÄNGURU stellen die neun Stadtbezirke Kölns speziell für junge Kölner*innen vor. Herausgeberin: Stadt Köln



KÄNGURU ist das Stadtmagazin für Menschen in Köln, Bonn und der Region, die mit Kindern leben oder arbeiten. Es informiert über spezielle Veranstaltungen für Kinder und Familien, Neuigkeiten aus der Region und aktuelle Familienthemen aus Bildung, Gesellschaft, Gesundheit und Kultur.



Dieses Projekt wurde möglich durch die freundliche Unterstützung von:



IN DER BOX museenkoeln

Kunst, Kultur und Stadtgeschichte könnt ihr auch vor Ort entdecken! museenkoeln IN DER BOX bringt die Kölner Museen zu euch. Mit mobilen Ausstellungen, Workshops und Mitmach-Ideen in eurem Viertel. museenkoeln.de/portal/museenkoeln-IN-DE-BOX

Lieblingsorte

Heike Jüden

auch KÄNGURU-Maskottchen Karla verrät euch ihre Lieblingsorte in der Innenstadt. Welche das sind, könnt ihr auf der Planseite entdecken. Viel Spaß unterwegs wünscht euch das KÄNGURU-Team!

Stadt Köln

Heike Jüden

Überbürgermeisterin der Stadt Köln

Mein Lieblingsort in Ehrenfeld ist übrigens der Neptunplatz mit dem Neptunbad. So verbindet sich eure Beteiligung an unseren kinderfreundlichen Neptunplatz mit dem Neptunplatz findet übrigens jeden Freitag ein Wochenmarkt statt.

Nun wünsche ich euch viel Vergnügen mit dem Kinderstadtplan und viele spannende Erlebnisse auf euren Entdeckertouren.

Spielplatzsuche online

Heike Jüden

Wir alle haben Lieblingsorte - ihr sicher auch!

Der Stadt Köln und mir als Überbürgermeisterin unserer kinderfreundlichen Kommune ist eure Beteiligung an neuen Ideen sehr wichtig. Deshalb hatten wir euch und eure Eltern unter anderem auf Instagram dazu eingeladen, bei der Erstellung des Kinderstadtplans mitzumachen.

Mein Lieblingsort in Ehrenfeld ist übrigens der Neptunplatz mit dem Neptunbad. So verbindet sich eure Beteiligung an unseren kinderfreundlichen Neptunplatz mit dem Neptunplatz findet übrigens jeden Freitag ein Wochenmarkt statt.

Nun wünsche ich euch viel Vergnügen mit dem Kinderstadtplan und viele spannende Erlebnisse auf euren Entdeckertouren.

2. Auflage

Bezirk 4

Entdecke deine Stadt!

Köln Ehrenfeld

Spielplätze

- Bickendorf**
- Heimstättenweg
 - Johann-Brinck-Platz
 - Am Rosenhof
- Bocklemünd/Mengenich**
- Mengenicher Straße/ Kurt-Weill-Weg
 - Beckmannweg
 - Görlinger-Zentrum
- Ehrenfeld**
- Hospeltstraße
 - Stammstraße/ Gutenbergstraße
- Neuehrenfeld**
- Jessestraße
 - Prälat-Savelsberg-Platz
 - Brandtspatz/Siemensstraße
- Ossendorf**
- Am Pistorhof
- Vogelsang**
- Rotschwänzchenweg/ Goldammerweg
 - Akazienweg/Reiherweg

Spielplatzsuche online

spielplaetze.koeln

Skaten

- Salatschüssel Skatepark Subbelrather Straße 488 50825 Köln

Schwimmen

- Ossendorfbad Äußere Kanalstraße 191 50827 Köln koelnbaeder.de

Springen

- JUMP House Köln Köhlstraße 10 50827 Köln jumphouse.de

Minigolf

- 3D Schwarzlicht Minigolf Venloer Straße 383 50825 Köln glowingrooms.com
- Minigolf Bezirkssportanlage Prälat-Ludwig-Wolker 50823 Köln koelnermc.de

Anzeigen

KVB

Bus und Bahn fahren macht Spaß und schützt die Umwelt! Die KVB bringt euch zu allen Lieblingsorten. Und als Fan könnt ihr im KVB-Online-Shop tolle Artikel für Groß und Klein finden. Schaut doch mal vorbei!

kvb.koeln/shop

KölnBäder

KölnBäder GmbH Kämmergasse 1 50676 Köln

Tel. 0221 - 28 03 80

info@koelnbaeder.de koelnbaeder.de

Spiel & Sport

- Bickendorf**
- Max-Fremery-Straße
 - Mühlenweg/Westendstraße
 - Rotdornweg
 - Grüner Brunnenweg
 - Erlenweg/ Grüner Brunnenweg
- Bocklemünd/Mengenich**
- Börnstraße/Michelsweg (Vogelwäldchen)
 - Großsportanlage Bocklemünd/ Heinrich-Rohlmann-Str. 1
 - Sportanlage des TSPK 1925 e.V./Freimersdorfer Weg 4
 - Ollenhauer Ring/ Hindemithweg
- Ehrenfeld**
- Goswin-Peter-Gath-Straße/ Thielenstraße/Marienstraße
 - Schönsteinstraße
 - Helmholtzplatz
 - Takufeld I/ Subbelrather Straße
 - Takufeld II
 - Leo-Amann-Park/ Venloer Straße
 - Everhardstraße/ Christian-Schult-Straße
 - Fröbelplatz
 - BSA Ehrenfeld/ Prälat-Ludwig-Wolker Subbelrather Straße 19
- Neuehrenfeld**
- Rektor-Schmitz-Straße/ Vastersstraße
 - Nußbaumer Straße/ Herkulesstraße
 - Liebigstraße/Herkulesstraße
 - Hans-Wild-Straße
- Ossendorf**
- Gerhard-Bruders-Straße/ Jüssenstraße
 - König-Baudouin-Platz
 - Rochusstraße
 - Butzweilerhofallee
 - Butzweilerhof/ Rita-Maiburg-Straße
 - Willi-Sieke-Straße
- Vogelsang**
- Meisenweg/Stieglitzweg
 - Goldhähnchenweg

Spielplatzsuche online

spielplaetze.koeln

Skaten

- Salatschüssel Skatepark Subbelrather Straße 488 50825 Köln

Schwimmen

- Ossendorfbad Äußere Kanalstraße 191 50827 Köln koelnbaeder.de

Springen

- JUMP House Köln Köhlstraße 10 50827 Köln jumphouse.de

Minigolf

- 3D Schwarzlicht Minigolf Venloer Straße 383 50825 Köln glowingrooms.com
- Minigolf Bezirkssportanlage Prälat-Ludwig-Wolker 50823 Köln koelnermc.de

Anzeigen

KVB

Bus und Bahn fahren macht Spaß und schützt die Umwelt! Die KVB bringt euch zu allen Lieblingsorten. Und als Fan könnt ihr im KVB-Online-Shop tolle Artikel für Groß und Klein finden. Schaut doch mal vorbei!

kvb.koeln/shop

KölnBäder

KölnBäder GmbH Kämmergasse 1 50676 Köln

Tel. 0221 - 28 03 80

info@koelnbaeder.de koelnbaeder.de

Museen

- Michael-Schumacher-Museum Butzweilerstraße 35-39 50829 Köln privatecollection.ms

Kino

- Cinenova Herbrandstraße 11 50825 Köln cinenova.de

Theater/ Kultur

- ehrenfeldstudios Wißmannstraße 38 50823 Köln ehrenfeldstudios.de
 - Kölner Künstler Theater Grüner Weg 5 50825 Köln k-k-t.de
 - Urania Theater Platenstraße 32 50825 Köln uraniatheater.de
-sonstige Angebote:
- Odonien Hornstraße 85 50823 Köln odonien.de
 - Alte Wursterei Pettenkoferstraße 4 50823 Köln altewursterei.de

Fortanlagen

- koelner-festungsbauten.de
- Fort III Waldschule Zwischenwerk IIIb 50829 Köln
- Fort IV 50829 Köln

Sonstiges

KÄNGURU Stadtmagazin für Familien Hansemannstraße 17-21 50823 Köln kaenguru-online.de

AWB Wertstoff-Center Ossendorf Butzweilerstraße 50 50829 Köln

AWB Hauptverwaltung Maarweg 271 50825 Köln awbkoeln.de

Zentralmoschee Köln Venloer Straße 160 50823 Köln zentralmoschee-koeln.de

WDR

WDR Produktionsgelände Freimersdorfer Weg 6 50829 Köln wdr.de

Anzeigen

KVB

Bus und Bahn fahren macht Spaß und schützt die Umwelt! Die KVB bringt euch zu allen Lieblingsorten. Und als Fan könnt ihr im KVB-Online-Shop tolle Artikel für Groß und Klein finden. Schaut doch mal vorbei!

kvb.koeln/shop

KölnBäder

KölnBäder GmbH Kämmergasse 1 50676 Köln

Tel. 0221 - 28 03 80

info@koelnbaeder.de koelnbaeder.de

Lesen

- stbib-koeln.de
- Stadtteilbibliothek Ehrenfeld Subbelrather Straße 247-249 50825 Köln stbib-koeln.de
- Stadtteilbibliothek Bocklemünd Görlinger-Zentrum 13-15 50829 Köln
-KÖB:
- seelsorgebereich-ehrenfeld.de
- Bücherei St. Josef/ St. Mechtern Mechternstraße 2a 50823 Köln
- Bücherei St. Anna Schirmerstraße 29 50823 Köln
- Bücherei St. Barbara Ansgarstraße 2 50825 Köln

Guter Start

guterstart.koeln

Musik

- Rheinische Musikschule Regionalschule Ehrenfeld Vogelsanger Straße 453 50829 Köln
- Bezirksjugendamt im Bezirksrathaus Ehrenfeld Venloer Straße 419-421 50825 Köln Tel. 0221 - 94 999 E-Mail: Jugendpflege.bezirk-ehrenfeld@stadt-koeln.de
- Familienberatungsstelle Helmholtzplatz Helmholtzstraße 76 Tel. 0221 - 221-3 06 20

Kinder- und Jugendbüro der Stadt Köln Alter Markt 62-64 50667 Köln Tel. 0221 - 221-31460

Familienbüro der Stadt Köln Kaik Karree Ottmar-Pohl-Platz 1 51103 Köln Tel. 0221 - 221-2 12 21

116111 Nummer gegen Kummer

0800 1110 550 Nummer gegen Kummer

Anzeigen

ALTE WURSTEREI

Die Alte Wursterei ist das Zuhause der Clownte Peppalina Pappelotti. Familien mit Kindern können ihre lustigen Tanztheaterstücke besuchen. Darüber hinaus bieten wir ein buntes Programm aus Theater, Tanz, Lesungen und Ausstellungen für Jung und Alt.

Alte Wursterei Pettenkoferstraße 4 50823 Köln

Tel. 0221 - 16 90 93 79 info@altewursterei.de altewursterei.de

Grundschulen

- KGS Vincenz-Statz-Schule Lindenbornstraße 15-19 50823 Köln
- GGS Paul-Klee-Schule Ottostraße 76 50823 Köln
- KGS Everhardstraße 60 50823 Köln
- GGS Lindenbornschule Lindenbornstraße 15-19 50823 Köln
- Lauder-Morijah-Schule Ottostraße 85 50823 Köln
- KGS Michael-Ende-Schule Platenstraße 7-9 50825 Köln
- GGS Nußbaumerstraße 254-256 50825 Köln
- KGS Baadenberger Straße 111 50825 Köln
- GGS Astrid-Lindgren-Schule Borsigstraße 13 50825 Köln
- GGS Maria-Montessori-Schule Am Pistorhof 11 50827 Köln
- KGS Erlenweg 16 50827 Köln
- GGS Erlenweg 16 50827 Köln
- KGS Peter-Lustig-Schule Wilhelm-Schreiber-Straße 56 50827 Köln
- GGS Schule Kunterbunt Kolkraabenweg 8-10 50829 Köln
- KGS Kardinal-Frings-Schule Vogelsanger Straße 453 50829 Köln
- KGS Mengenicher Straße 28 50829 Köln
- Aktive Schule (ASK) Wasseramselweg 11 50829 Köln
-Förderschulen:
- FGE Kolkraabenweg 8-10 50829 Köln
- FL Wilhelm-Leyendecker-Schule Leyendecker Straße 20-24 50825 Köln

Krankenhäuser

- St. Franziskus-Hospital Schönsteinststraße 63 50825 Köln stfranziskus.de

Bahnhöfe

- Köln-Ehrenfeld
- Köln-Müngersdorf/ Technologiepark

Polizei

Feuerwehr

- polizei.nrw feuerwehr.koeln
- Polizeiwaiche Ehrenfeld Venloer Straße 354 50825 Köln
 - Feuerwehr Wache 4 Äußere Kanalstraße 67 50827 Köln

ALTE WURSTEREI

SPIELEZIRKUS

Beim Kölner Spielcircus könnt ihr alles rund um den Zirkus selbst ausprobieren. Es gibt Kurse, Ferienaktionen, Kindergeburtstage oder ihr macht einen Ausflug mit eurer ganzen Klasse. Los geht's: Mitmachen und Mitlachen!

Kölner Spielcircus Am Wassermann 5 50829 Köln

Tel. 0221 - 46 68 36 - 0 spielcircus.de

Treffpunkte

- Bürgerzentrum Ehrenfeld BUZE Venloer Straße 429 50825 Köln bueze.de
- Cafe Bickolo Clemens-Hastrich-Straße 11 50827 Köln bickolo.de
- Die Arche Venloer Straße 417 50825 Köln kinderprojekt-arche.eu
- himmel & ääd gGmbH Erlenweg 37 50827 Köln himmelunaeead.de
- Jugendangebot Bocklemünd Kurt-Weill-Weg 19 50829 Köln skm-koeln.de
- Jugendeinrichtung Bzwo7 Frohnhofstraße 140 50827 Köln awo-koeln.de
- Jugendeinrichtung KINGZ Franz-Raveaux-Straße 5c 50827 Köln awo-koeln.de
- Jugendeinrichtung KJWZ Geisselstraße 1 50823 Köln kja-koeln.de
- Jugendeinrichtung Offene Tür St. Anna Schadowstraße 28-30 50823 Köln kja-koeln.de
- Jugendeinrichtung OT Nonni Vogelsanger Straße 451 50829 Köln kja-koeln.de
- Jugendfreizeitwerk Köln Töpferlei für Kinder Simrockstraße 23 50823 Köln jugend-freizeitwerk-koeln.de
- Kinder- und Jugendtreff Görlinger-Zentrum 11-15 50829 Köln buergerschaftshausev.de
- Kulturkinder e.V. Leyendecker Straße 115 50825 Köln kulturkinder.net
- Lobby für Mädchen e.V. Fridolinstraße 14 50823 Köln lobby-fuer-maedchen.de
-Interkulturelle Zentren:.....
- Aktion Nachbarschaft e.V. Ossendorfer Weg 1 50827 Köln aktion-nachbarschaft.de
- Begegnungs- und Fortbildungszentrum muslimischer Frauen e.V. Liebigstraße 120b 50823 Köln bfmf-koeln.de
- Coach e.V. Oskar-Jäger-Straße 139 50825 Köln coach-koeln.de
- Kölner Appell gegen Rassismus e.V. Venloer Straße 429 50825 Köln koelnerappell.de
- Phoenix e.V. Graeffstraße 5 50823 Köln phoenix-cologne.com
- Jüdisches Wohlfahrtszentrum Ottostraße 85 50823 Köln sgk.de

Veranstaltungskalender für Familien